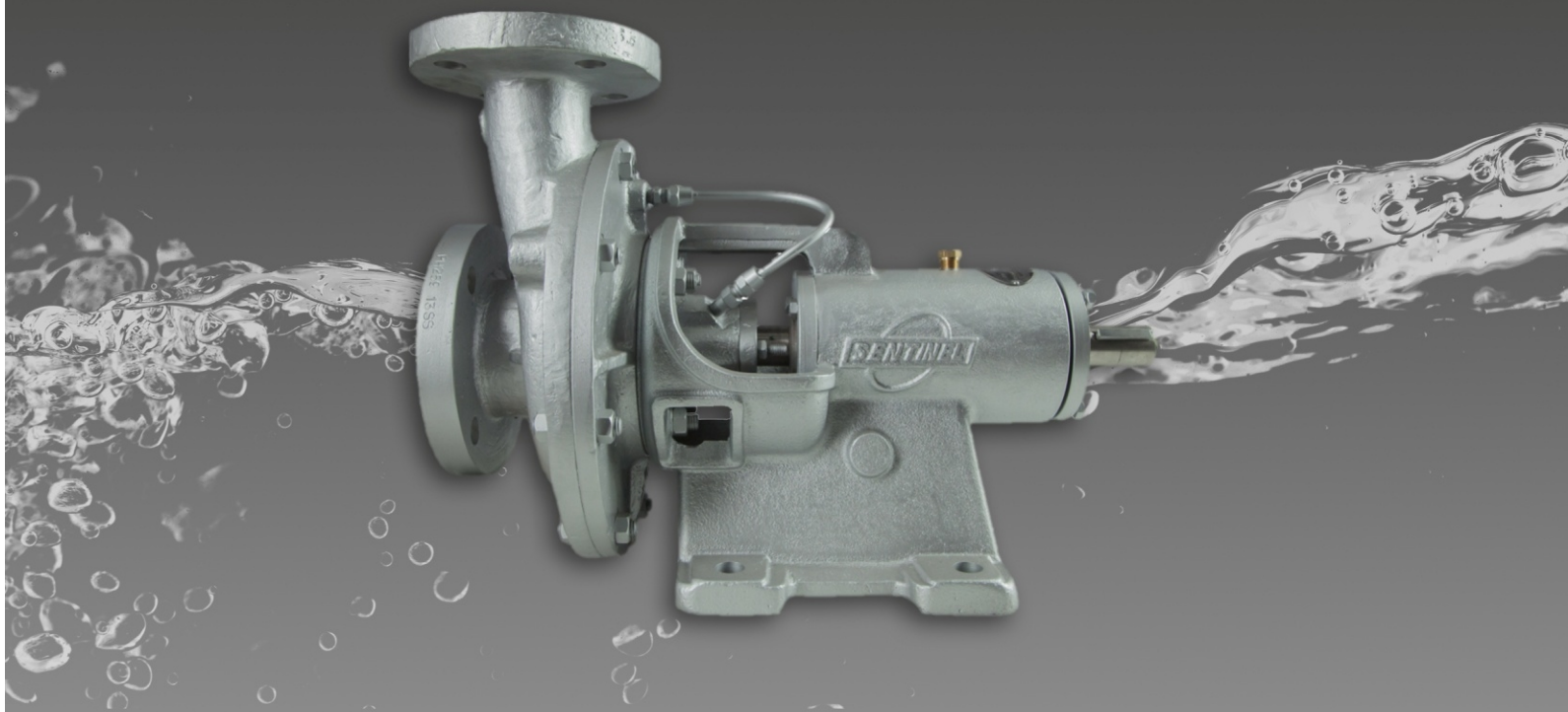


SERIE C CENTRÍFUGAS SS



01

BOMBAS SENTINEL

Los equipos de la marca Sentinel® son fabricados por un grupo empresarial 100% mexicano con más de 65 años de experiencia en la Industria de la Transformación de Metales y Manejo de Fluidos, con productos que van desde bombas para servicios ligeros, hasta bombas diseñadas para aplicaciones más específicas en la industria.

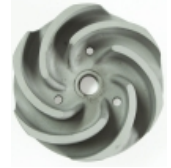
Las bombas Sentinel® tienen presencia en el mercado mundial a través de socios estratégicos de negocio.



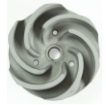
Sentinel®, marca pionera en la industria de la fabricación de bombas, bajo la cual existen diferentes tipos de bombas como: Centrífugas, Turbinas, Engranajes Internos, Engranajes Externos y Engranajes Helicoidales.

02

CENTRIFUGAS SERIE C



- Las bombas Sentinel® Serie C, son bombas centrífugas horizontales, de construcción en fierro fundido, en acero inoxidable SS316. y en Bronce.
- Están fabricadas para el uso en la industria en general, como por ejemplo: Textil, alimenticia, petroquímica, tratamiento de aguas, entre otras
- Cuentan con la ventaja de su máxima intercambiabilidad de partes.
- Pueden ser utilizadas para manejar fluidos con temperaturas hasta de 230°C (se requieren ciertas modificaciones, dependiendo el rango de temperatura), este dato lo puede consultar con su distribuidor.
- Se fabrican 10 tamaños para bombas en construcción fierro fundido y 8 tamaños para bombas en construcción acero inoxidable.

**Carcasa**

Se puede girar a diversas posiciones, dándole mayor versatilidad, los puertos tanto de succión como de descarga son bridados lo que permite manejar presiones hasta de.....

Recirculador

Para admitir mayor eficiencia en la lubricación y enfriamiento del eje, este va de la descarga a la caja donde va instalado el sello Mecánico.

Tapón respirador

Éste permite liberar los vapores originados por el movimiento de

Impulsor

Semiabierto construcción en Acero Inoxidable, balanceado, sujeto a la flecha

Portabaleros

Éste permite intercambiabilidad de partes, no está en contacto con el líquido bombeado.

Baleros

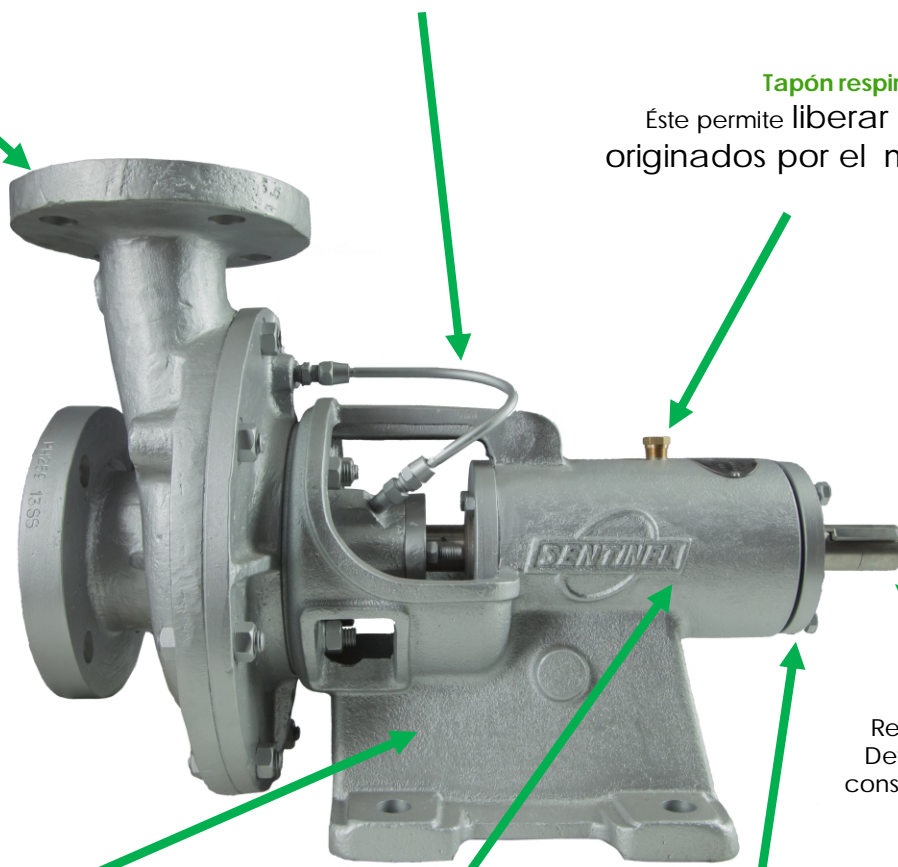
Estándar abiertos estos deben ser lubricados con aceite ligero los grados de este dependerá de la temperatura de trabajo, esto a su vez brindara una mayor vida útil.

Carrier

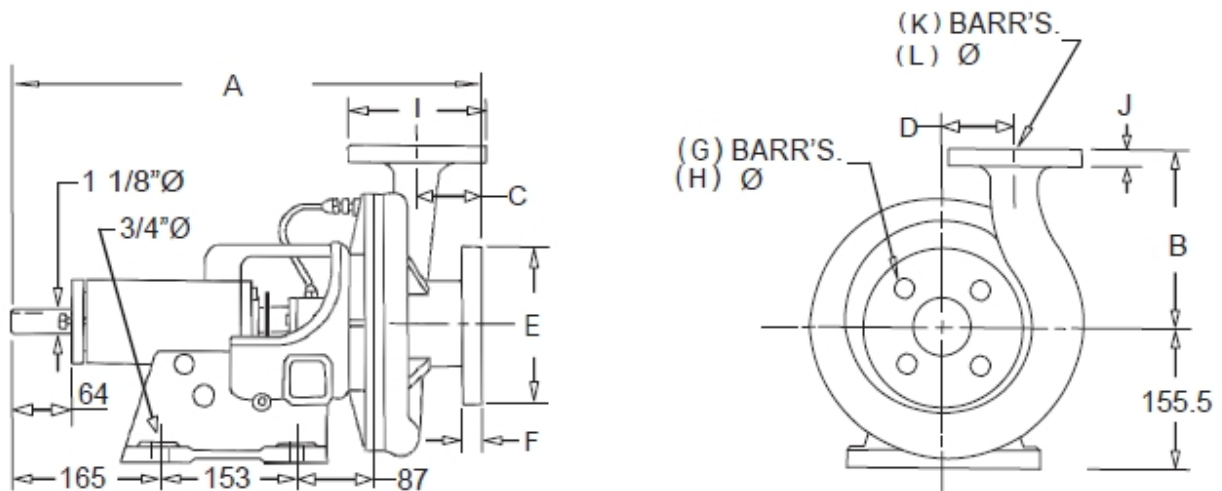
Éste permite el ajuste del impulsor .

Eje

Rectificados. Mínima Deflexión, estándar su construcción es en Acero Inoxidable



Dimensiones Generales Construcción Acero Inoxidable



DIMENSIONES GENERALES DE BOMBAS CENTRIFUGAS EN mm. Y (pulg.)

MODELO	TAMANO	A	B	C	D	E	F	G	H	I	J	K	L	PESO (k)		
254	SS 1 1/2 x 1 - 6	489	182	59	74	127	17.4	4	15.8	108	14.3	4	15.8	38.500		
254-A	SS 1 1/2 x 1 - 8	485	187	46	68	(5)	(11/16)		(5/8)	(4.25)	(9/16)			(5/8)	42.500	
380	SS 2 x 1 1/2 - 6	505	191	64	58	152.4	19		19	(3/4)	127 (5)		17.4	19	42.000	
380-A	SS 2 x 1 1/2 - 8	530	190	80	86	(6)	(3/4)				(8)		(11/16)		(11/16)	43.500
500	SS 2 1/2 x 2 - 6	513	196	64	64	177.8	22.2				152.4		19		19	45.000
500-A	SS 2 1/2 x 2 - 8	528	202	75	83	(7)	(7/8)		(7)	(7/8)	(7/8)		52.500			
630	SS 3 x 2 1/2 - 6	532	200	75	62	190.5	23.8		(3/4)	(7.5)	177.8 (7)		22.2	19	(3/4)	50.000
						(15/16)	(7/8)	(7)			(7/8)	(7/8)	19			
760	FE 4 x 3 - 6	544	216	88	122	236.5	19 (3/4)	8	(7.68)	19	(3/4)			60.500		

05

INTERCAMBIABILIDAD

CONSTRUCCIÓN EN ACERO INOXIDABLE 316 (SS)

SERIE "C"



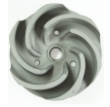
Subensamblable	Adaptador	Impulsor	Carcasa	TAMAÑOS			MODELOS
				Succión	Descarga	Ø Impulsor	
				1 ¼	x 1	5	C - 25
				1 ½	x 1	6	C - 254
				2	x 1 ½	6	C - 380
				2 ½	x 2	6	C - 500
				3	x 2 ½	6	C - 630
				1 ½	x 1	8	C - 254A
				2	x 1 ½	8	C - 380A
				2 ½	x 2	8	C - 500A

NOTAS: Todas las bombas construidas en Acero Inoxidable cuentan con puertos bridados (excepto el modelo C-25). Los modelos C-630A y C-760 sólo se construyen en hierro fundido.

06

CURVAS DE OPERACIÓN

SERIE "C"



C - 25



C - 254



C - 380



C - 500



C - 630



C - 254A



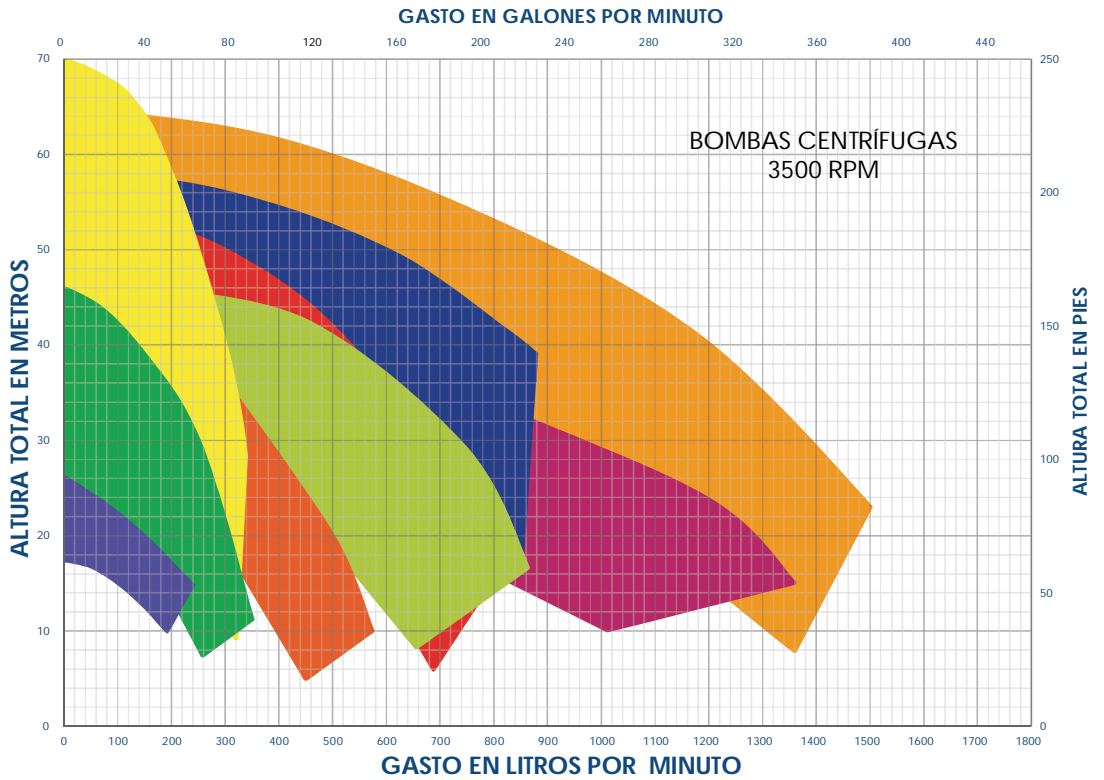
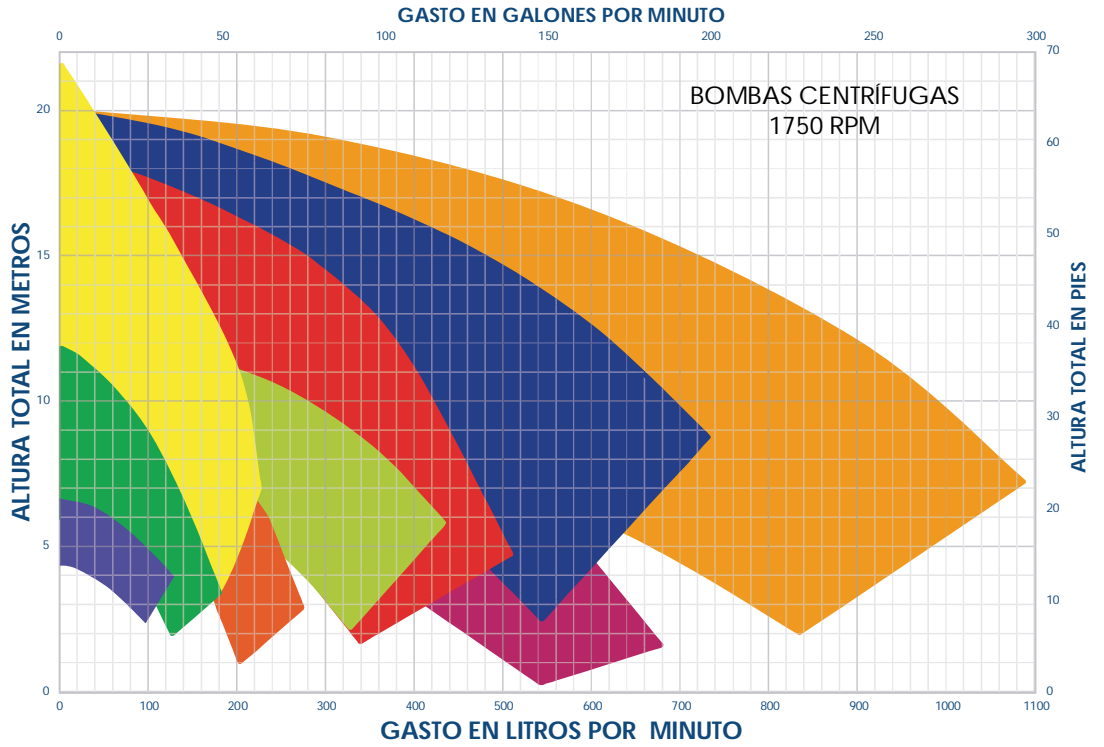
C - 380A



C - 500A



C - 630A



Para más información:

www.imbo.com.mx

Tel: (55) 57 15 98 91

ventas@durcomex-sentinel.com

Emiliano Zapata No. 41,

Col. San Juan Ixhuatepec

Tlalnepantla, Estado de México

